

LOISIRS SORTIES

Hiver 2026

CONCERT, PLEIN AIR, CULTURE, DÉTENTE, RESTAURANT,
PÂTISSERIE ET PLUS ENCORE...



**Nouvel
Envol**

Sport, Loisirs
& Séjours adaptés



PRÉSENTATION :

L'Association Nouvel Envol a pour objectif de promouvoir et de rendre accessibles les activités physiques et sportives, les loisirs, la culture et les vacances aux personnes en situation de handicap.

Pour faire vivre ses activités, l'association s'appuie sur son conseil d'administration, son équipe de salariés formés à l'accompagnement des personnes en situation de handicap et sur ses nombreux bénévoles.



SPORTS

- Organisation de séances d'Activités Physiques Adaptées
- Entraînement et participation à des championnats adaptés
- Intervention au sein d'établissements spécialisés.

LOISIRS

- Organisation d'après-midis ou de soirées au sein des locaux de l'association.
- Organisation de sorties à la demi-journée, journée, soirée ou tout le week-end.



VACANCES

- Organisation de séjours adaptés
- Organisation de séjours spécifiques répondants à une demande



POUR S'INSCRIRE C'EST SIMPLE

ETAPE 1



DEVENIR MEMBRE DE L'ASSOCIATION

- Remplir le bulletin d'adhésion 2025/2026.
- Payer sa cotisation annuelle de 20€

ETAPE 2

DEMANDER LA DISPONIBILITE DES SORTIES

- Vous pouvez contacter l'association par mail ou par téléphone pour demander la disponibilité des sorties.
- Envoyer la fiche d'inscription



ETAPE 3

CONFIRMATION ET PAIEMENT

Pour valider l'inscription des sorties:

- Attendre notre confirmation d'inscription.
- Régler vos sorties.

DEVENIR BÉNÉVOLE ?

L'association est à la recherche constante de nouveaux visages prêts à participer à l'encadrement des sorties et souhaitant s'enrichir, de par l'échange et le partage auprès de notre public. Si vous avez envie d'être acteur de la sortie, afin de la rendre vivante et agréable et plaisante pour tous, n'hésitez pas à nous contacter.

Partage et bons moments Donner de son temps

Rencontre
Bienveillance



Etre acteur de la sortie, la faire vivre !

Etre à l'écoute et dans l'échange Disponible

1

Prendre
contact avec
Antoine

2

Se présenter
en quelques
mots

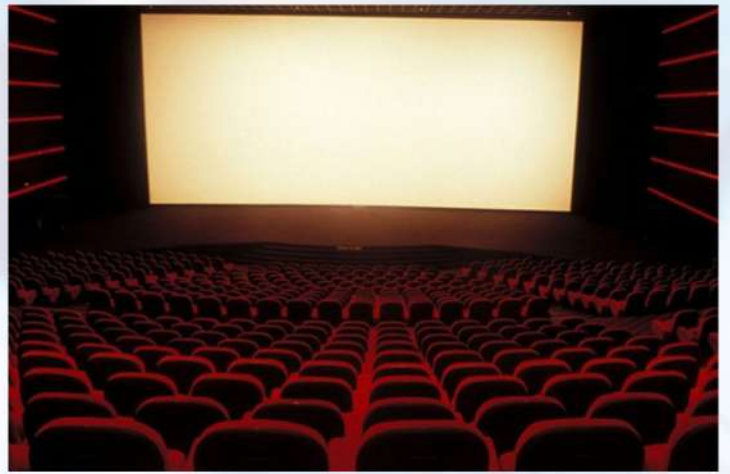
3

S'engager
sur une ou
plusieurs
sorties

A low-angle photograph looking up at a clear blue sky. The sky is filled with the bright, glowing light of a sun positioned near the top center. The edges of the frame are filled with the intricate, white, snow-laden branches of trees, creating a natural border. In the lower half of the image, the dark trunks and branches of trees are visible, heavily coated in a thick layer of white snow. The overall scene is bright and crisp, capturing a serene winter day.

Sorties

RESTO CINÉ



samedi 10 janvier

65€

Un moment gourmand suivi d'une escapade sur grand écran !



Partageons un déjeuner savoureux avant de nous laisser embarquer par la magie du cinéma. Une demi-journée placée sous le signe du plaisir, de la détente et de la bonne humeur.



11h30 → devant le
cinéma UGC (25
avenue du rhin,
67100
Strasbourg)

16h30 → retour au
même endroit

BRICO'LIÈGE



samedi 17 janvier

25€

Un nouveau bricolage hivernal vous attend !
A l'aide de votre créativité et imagination,
créez votre propre figurine à base de
bouchons de liège !



En décoration ou pour offrir, c'est un
bricolage qui réchauffera les cœurs ! Tout
comme le petit goûter à la fin.



13h45 → Arrêt de tram
Lingolsheim
Alouettes
ou

14h00 → Association
Nouvel Envol

17h00 → Retour aux
mêmes endroits

BIEN-ÊTRE EN HIVER



samedi 24 janvier

80€

Profitons de la haute température des bains pour se détendre cet hiver.



Un grand nombre de bassins vous attend dans votre centre thermal préféré !

Une après-midi de pure détente.



12h45 → Arrêt de tram
Lingolsheim
Alouettes

13h00 → Lidl Lingolsheim (4
rue Hannong 67380
Lingolsheim

19h00 → Retour aux
mêmes endroits

100% GOLDMEN



samedi 31 janvier

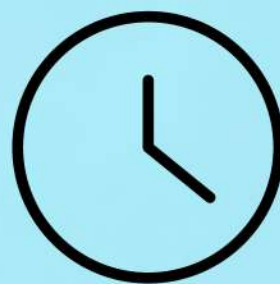
80€

Plongez dans l'univers légendaire de Jean-Jacques Goldman avec 100% Goldmen !

Un concert vibrant, plein d'énergie et d'émotion, où les plus grands tubes reprennent vie ! Une soirée festive et nostalgique.



Ambiance assurée !



19h15 → Salle d'escalade
Hueco (13 rue
Ettore Bugatti
67201 Eckbolsheim)

23h30 → Retour aux même
endroit

ANIMAUX DU MONDE



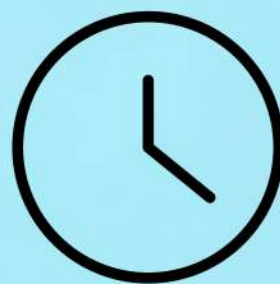
samedi 07 février

25€

Allons ensemble marcher sur les pas des plus beaux animaux de la planète ! Partons à leur rencontre et observons les au nouveau Musée Zoologique !



Des plus petits aux plus imposants, tous ces animaux n'attendent que votre regard et votre curiosité.



14h00 → Arrêt de tram
Université
(C/E/F)

16h30 → Retour au même
endroit

CONFETTIS PARTY



dimanche 08 février

35€

Une après-midi festive et haute en couleur !

Entre musique entraînante, pluie de confettis et sourires éclatants, le carnaval vous plonge dans une ambiance joyeuse et pleine d'énergie.



Un vrai moment de partage et de bonne humeur !



13h00 → Arrêt de tram D
Hochschule
/Lager (Kehl)

16h00 → Retour au même
endroit

SOIRÉE RACLETTE



samedi 14 février

30€

Ne mangez pas trop à midi !
Une belle soirée conviviale pleine de rencontres et de raclette vous attend !



Au menu, délicieux fromage, charcuterie, pommes de terres...

De quoi se régaler !



17h45 → Arrêt de tram
Lingolsheim
Alouettes

ou

18h00 → Association
Nouvel Envol

20h30 → Retour aux
mêmes endroits

PASSION EN CUISINE



samedi 21 février

45€

Envie de pâtisser avec notre superbe pâtissière (et directrice) Fiona ?

C'est le moment de mettre vos mains à la pâte !



Découvrez les secrets d'une pâtisserie réussie et délicieuse.

À déguster sans modération !



13h45 → Arrêt de tram
Lingolsheim
Alouettes

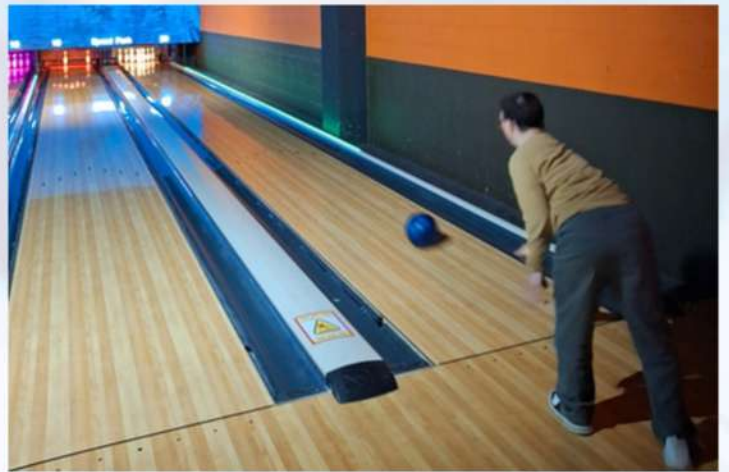
ou

14h00 → Association
Nouvel Envol

17h00 → Retour aux
mêmes endroits



BOWLING À L'ORANGERIE



samedi 28 février

40€

Il est beau, il est neuf, le bowling de l'Orangerie est enfin ouvert !

Allons tester les nouvelles pistes le temps d'un après-midi.



Prenez votre boule préférée et faites le plus de strikes le temps de deux parties. Une boisson est comprise.



13h30 → Arrêt de tram E
"Droit de l'homme"
ou

13h45 → Devant le bowling
Bad Bowl de
l'Orangerie

17h00 → Retour aux
mêmes endroits

EN ROUTE VERS LA VICTOIRE



samedi 07 mars

35€

Une sortie pleine d'émotions nous attend !

Nous vibrerons au rythme du match des Indomptables de Geispolsheim, entre actions spectaculaires, encouragements et ambiance de feu.



Ce sera un super moment de sport et de convivialité à partager tous ensemble ! 🏀



19h15 → Devant le centre sportif de Geispolsheim (rue de la porte basse)

22h30 → Retour au même endroit

VOYAGE GUSTATIF



samedi 14 mars

75€

Envie d'une soirée autour d'une table bien dressée et de prendre le temps de savourer chacune de vos bouchées ?



Pour cela, quoi de mieux qu'une soirée au chaud dans un chaleureux restaurant italien.

Miam !



18h15 → Arrêt de tram C
"Faubourg de
Saverne"

21h30 → Retour au même
endroit

BIEN ÊTRE EN HIVER



samedi 21 mars

80€

Pour notre plus grand bonheur, voici une seconde sortie direction nos thermes de Bad - Krozingen.



Profitez des bassins et des jets massants toute l'après-midi.

En route pour une escapade détente !



12h45 → arrêt de tram
Lingolsheim
Alouettes

ou

13h00 → Lidl Lingolsheim (4
rue Hannong 67380
Lingolsheim

19h00 → Retour aux
mêmes endroits

TOUR DES CHATEAUX



samedi 28 mars

50€

Partons à la découverte des châteaux en ruine de la région de Saverne.

5 km de marche à travers une forêt en métamorphose. De superbes paysages vous attendent !



Préparez votre pique-nique et en route pour l'aventure historique !



10h15 → Arrêt de tram
Lingolsheim
Alouettes

ou

10h30 → Lidl Lingolsheim (4
rue Hannong 67380
Lingolsheim

16h00 → Retour aux
mêmes endroits

CONDITIONS GENERALES D'INSCRIPTIONS AUX SORTIES

PREAMBULE

Nouvel Envol est une association à but non lucratif reconnue d'intérêt général, dont le siège se situe au 22 rue René Descartes, 67000 STRASBOURG. Les sorties proposées sont réservées aux membres de Nouvel Envol. L'inscription à l'une des sorties présentées implique l'acceptation des conditions générales ci-après.

1. RESPONSABILITE DE NOUVEL ENVOL

La mise en œuvre des sorties proposées suppose l'intervention d'organismes différents : propriétaires, prestataires, restaurateurs, etc... Ces derniers conserveront en tout état de cause les responsabilités propres à leurs activités aux termes des statuts qui les régissent, de leur législation nationale ou des conventions internationales instituant, entre autres dispositions, une limitation de responsabilités.

Toute réclamation relative à une sortie doit être adressée au maximum un mois après la fin de la sortie, par lettre recommandée avec accusé de réception, cachet de la Poste faisant foi. Passé ce délai, Nouvel Envol se réserve le droit de ne pas donner suite à une réclamation relative à une sortie.

2. RESPONSABILITE DU PARTICIPANT

Toute sortie ou weekend interrompu ou abrégé ou toute prestation non consommée du fait du participant, pour quelle cause que ce soit, ne donneront lieu à aucun remboursement.

Le participant doit être attentif à tout élément déterminant son choix, sur toute particularité le concernant susceptible d'affecter le déroulement de la sortie. La responsabilité du participant ou du représentant légal sera engagée en cas de dissimulation au regard de l'organisateur de toute particularité du participant.

3. COTISATION

Les sorties sont réservées aux membres de l'association Nouvel Envol. Pour être membre, il faut être à jour de sa cotisation annuelle.

Le montant de la cotisation 2025/2026 (valable du 1er septembre 2025 au 31 août 2026) est de 20 €.

Elle n'est pas comprise dans le prix de vente des sorties. En cas d'annulation d'une sortie, la cotisation n'est pas remboursée.

4. INSCRIPTION

Pour vous inscrire, veuillez suivre les 2 étapes suivantes :

ETAPE 1 : contactez-nous par téléphone ou par mail afin de vous assurer des disponibilités, et pour que nous puissions vous conseiller sur les orientations de sorties et mettre une option sur les sorties souhaitées et les plus adaptées à chacun. Nous vous confirmerons alors si la préinscription est possible.

ETAPE 2 : suite à notre confirmation de préinscription, vous avez 10 jours pour nous renvoyer la fiche d'inscription complétée.

Afin que l'inscription soit définitivement validée, le règlement de chaque sortie doit nous parvenir au moins 10 jours avant la sortie concernée.

Une confirmation d'inscription vous sera alors renvoyée. Les informations complémentaires (horaires de départs, contact du responsable, affaires à prévoir...) seront envoyées environ 5 jours avant la date de chaque sortie.

Nous nous réservons le droit d'annuler une inscription si ces délais ne sont pas respectés ou si la totalité de la sortie n'est pas réglée avant le départ.

5. PRIX

Nos tarifs comprennent :

- Les frais d'organisation,
- La pension pour les week-ends,

- Les frais d'encadrement et d'animation,
- Les activités proposées,
- Le transport depuis Lingolsheim ou Strasbourg pour les sorties hors Eurométropole.

Ils ne comprennent pas :

- La cotisation annuelle à l'association,
- Les achats personnels (souvenirs, cartes postales,...),
- Les frais médicaux et pharmaceutiques (les avances de frais médicaux fait par l'association devront être remboursées à la fin de la sortie. Une facture sera établie à l'ordre du participant et la feuille de soin transmise).

6. PAIEMENT

Le paiement peut se faire de 4 manières :

- par virement bancaire, de préférence, en indiquant les références de la facture ou le nom du participant :

Crédit Mutuel Strasbourg Esplanade

IBAN : FR76 1027 8010 8200 0260 3564 521 BIC CMCIFR2A

- par chèque à l'ordre de l'association Nouvel Envol,
- par espèce,
- par chèque-vacances ANCV

7. ANNULATION

Si vous deviez annuler votre inscription, veuillez-nous le faire savoir par mail ou par lettre recommandée (la date de la poste servant de référence et de justificatif pour le calcul des frais d'annulation) à l'adresse suivante : Association Nouvel Envol, 7B Place des Tanneurs, 67380 Lingolsheim.

L'annulation d'une inscription du fait du participant entraînera le remboursement de la totalité de la somme versée si l'annulation se voit justifier par un certificat médical en amont de la sortie. Dans tous les autres cas, elle entraînera la perception de frais d'annulation selon le barème ci-après :

- Plus de 8 jours avant la sortie : seront retenus 30% du montant total de la sortie. Cependant Nouvel Envol s'engage à rembourser la totalité de la somme versée dans le cas où la place libérée pourrait être attribuée à une autre personne.
- Moins de 8 jours avant la sortie : seront retenus la totalité du montant total de la sortie. Cependant Nouvel Envol s'engage à rembourser la totalité de la somme versée dans le cas où la place libérée pourrait être attribuée à une autre personne.

Dans le cas où la sortie est annulée par Nouvel Envol, en raison de force majeure, pour la sécurité des participants, suite à l'insuffisance du nombre d'inscrits, en raison d'une météo ne permettant pas le bon déroulement de la sortie ou toute autres raisons ne relevant pas de sa volonté : le participant peut reporter la somme payée afin de participer à une autre sortie ou se faire rembourser.

8. DROIT A L'IMAGE

Sauf information contraire, les photographies et films pris au cours des sorties sur lesquels les participants apparaissent pourront être utilisés exclusivement pour les outils de communication de Nouvel Envol.

9. PERTE ET VOL

Il n'est pas rare qu'en collectivité un participant égare un vêtement ou un objet personnel, et ce, malgré la vigilance de l'équipe d'encadrement. Dans ce contexte, Nouvel Envol ne peut être tenue pour responsable et n'assure pas le remboursement des effets perdus (vêtements, lunettes, appareils photo, appareils numériques...). Les assurances peuvent entrer en jeu uniquement en cas de vol avec effraction, ainsi les pertes et vols sans effraction ne donneront pas lieu à remboursement.

Nouvel Envol

Sport, Loisirs
& Séjours adaptés



7b, place des Tanneurs
67380, Lingolsheim



Antoine
PARDONNET

Responsable du service
"Sorties/Loisirs"

06.83.99.04.62

Bureau 09.83.72.57.99



: loisirs@nouvelenvol.fr



: nouvelenvol.fr



: nouvel envol



: nouvel.envol

Pour accéder au site internet

**SCANNER LE
QR CODE**

